

# jds Spectacles

| Sorties & art de vivre



CHIFFRES

100  
COMPLAINTES  
RIBUÉS  
QUE MOIS  
dans le dossier

P.13 → DIFFUSION

1 300 POINTS  
DE DIFFUSION  
DANS TOUT  
LE HAUT-RHIN

Le réseau, le planning,  
la distribution :  
tout sur la diffusion  
du magazine.

P.8 → AUDIENCES

Qui sont nos  
lecteurs

les chiffres

P.16 → OFFRE TARIFFAIRE

**Tous nos  
tarifs**

# LE MAGA ZINE DES HAUT RHINOIS



Présentation  
& Tarifs publicitaires

# 2017



## JDS : le magazine préféré des Haut-Rhinois

### Des informations utiles

SPECTACLES vous informe, avant tout le monde, de ce qui va faire bouger le Haut-Rhin !

Complet, sympa et dynamique, chaque mois, le magazine SPECTACLES vous propose une vue d'ensemble sur tout ce qui se passe près de chez vous : les manifestations incontournables, les concerts les plus attendus, les spectacles à ne pas manquer, les sorties à faire en amoureux ou en famille...

Les sorties ce n'est pas tout pour bien profiter de notre région. C'est pourquoi SPECTACLES est aussi le magazine de l'art de vivre dans le Haut-Rhin : mode, déco, shopping, gastronomie, bien-être, formation... vous saurez tout !

### Un lectorat fidèle

Chaque mois, 153 000 Haut-Rhinois lisent SPECTACLES. Cette audience importante s'est construite mois après mois, année après année, dans un souci constant de qualité, de proximité et de convivialité.

Notre magazine est un support dans l'air du temps, utile et apprécié, qui offre des retours importants pour un coût maîtrisé.

Vous aussi, rejoignez nos annonceurs et profitez du magazine SPECTACLES pour communiquer avec vos clients.

## Le magazine Spectacles, c'est :

**60 000**  
exemplaires

**1 300**  
Points de diffusion

**153 000**  
lecteurs chaque mois

**450 000**  
consultations  
du magazine  
par mois

1 magazine repris  
en main près de  
**3x** chaque mois



### bonnes raisons de lire Spectacles :

1. J'ai une vue d'ensemble de tout ce qui se passe près de chez moi.
2. Je fais le plein d'idées de sorties et de shopping.
3. Je me diverte grâce aux rubriques décalées et drôles.
4. Il y en a pour tous les goûts.
5. C'est gratuit et je le trouve partout !



Le JDS mois par mois



	 <b>Janvier 2017</b> n° 293 Bouclage : 10/12 Distribution : 27/12	 <b>Février 2017</b> n° 294 Bouclage : 15/01 Distribution : 26/01	 <b>Mars 2017</b> n° 295 Bouclage : 15/02 Distribution : 23/02	 <b>Avril 2017</b> n° 296 Bouclage : 15/03 Distribution : 28/03	 <b>Mai 2017</b> n° 298 Bouclage : 15/04 Distribution : 25/04	 <b>Juin 2017</b> n° 299 Bouclage : 15/05 Distribution : 24/05
<b>TEMPS FORTS</b>	Vacances jusqu'au 3 Nouvel An Epiphanie - dimanche 8	Vacances du 11 au 26 Mardi Gras - mardi 28 Saint Valentin - mardi 14	Saint-Patrick - vendredi 17 Printemps - samedi 18 Fête grands-mères - dimanche 5	Vacances du 8 au 23 Pâques du 14 au 17	Ascension - jeudi 25 Fête des Mères - dimanche 28	Pentecôte - lundi 5 Fête des Pères - dimanche 18 Fête de la Musique - mardi 21
<b>DOSSIERS</b>	<ul style="list-style-type: none"><li>• Soldes d'hiver</li><li>• Wellness</li><li>• Mariage</li><li>• Ski / Montagne</li></ul>	<ul style="list-style-type: none"><li>• Enfant : dossier Vacances</li><li>• Shopping St Valentin</li><li>• Ski / Montagne</li><li>• Carnaval</li><li>• Inscriptions Post-Bac</li></ul>	<ul style="list-style-type: none"><li>• Mode Printemps</li><li>• Wellness</li><li>• Habitat &amp; jardin</li><li>• Formation : Portes ouvertes</li></ul>	<ul style="list-style-type: none"><li>• Enfant : dossier Vacances</li><li>• Mode Printemps</li><li>• Début de la saison du Guide des sorties</li></ul>	<ul style="list-style-type: none"><li>• Shopping Fête des Mères</li><li>• Mode été</li><li>• Habitat &amp; jardin</li><li>• Nuit des Musées</li></ul>	<ul style="list-style-type: none"><li>• Shopping Fête des Pères</li><li>• Wellness et soin du corps</li><li>• Habitat</li></ul>
<b>DOSSIER &amp; SUPPLÉMENT</b>	Supplément "Formation"	Dossier "Services Pro"	Supplément "Pestacles"	Habitat - printemps	Guide des Sorties	Sorties & Vacances

	 <b>Été 2017</b> n° 300 Bouclage : 15/06 Distribution : 27/06	 <b>Septembre 2017</b> n° 301 Bouclage : 15/08 Distribution : 25/08	 <b>Octobre 2017</b> n° 302 Bouclage : 15/09 Distribution : 26/09	 <b>Novembre 2017</b> n° 303 Bouclage : 15/10 Distribution : 26/10	 <b>Décembre 2017</b> n° 292 Bouclage : 15/11 Distribution : 24/11	<b>SUPPLÉMENTS ANNUELS</b>  
<b>TEMPS FORTS</b>	Vacances d'été - samedi 8/7 Fête Nationale - vendredi 14/7 Assomption - mardi 15/8	Rentrée des classes - lundi 4 Journées du Patrimoine	Vacances à partir du 21/10 Halloween - mardi 31	Vacances jusqu'au lundi 6 Toussaint - mercredi 1er Armistice - samedi 11	Vacances à partir du samedi 23 Noël - lundi 25 St-Sylvestre - dimanche 31	
<b>DOSSIERS</b>	<ul style="list-style-type: none"><li>• Enfant : dossier Vacances</li><li>• Habitat</li><li>• Shopping été</li><li>• Festivals en Alsace</li></ul>	<ul style="list-style-type: none"><li>• Mode Automne</li><li>• Habitat</li><li>• Vendanges</li><li>• Journées du Patrimoine</li><li>• Shopping Rentrée</li></ul>	<ul style="list-style-type: none"><li>• Mode Automne</li><li>• Dossier Vacances</li><li>• Salons des Vins</li></ul>	<ul style="list-style-type: none"><li>• Gastronomie : les produits de fête</li><li>• Wellness</li><li>• Habitat</li><li>• Premiers Marchés de Noël</li></ul>	<ul style="list-style-type: none"><li>• Shopping de Noël</li><li>• Gastronomie : les produits de fête</li><li>• Sorties &amp; Vacances</li><li>• Nouvel An</li></ul>	
<b>DOSSIER &amp; SUPPLÉMENT</b>	Guide des Sorties "Spécial été"	"Guide des Saisons" des salles de spectacles	Habitat - automne		Marchés de Noël	

PLAN  
NING



# L'actu Sorties & Loisirs

## CONCERTS

RIBEAUVILLÉ | Le 20/11

### La Grande Sophie

Chanson Française

Les Rebettes

Chanson Française

Scènes d'automne en Alsace

LA CROIX DES SPECTACLES 2019-2020

Théâtre Municipal | Colmar

Espace Saint-Gregoire | Munster

SPÉCIFICATIONS

Scènes d'automne en Alsace

LA CROIX DES SPECTACLES 2019-2020

Théâtre Municipal | Colmar

Espace Saint-Gregoire | Munster

# L'agenda Culturel

## Tout savoir ce qu'il se passe autour de chez moi

- Expositions et Musées
- Musique et concerts
- Théâtre - opéra - spectacles vivants
- Animations pour les enfants
- Festivals
- Foires, fêtes et manifestations
- Cinéma

# Le guide des Sorties

## L'Agenda et les idées sorties

- Chaque mois, une sélection d'évènements
- Les lieux à visiter en famille ou entre amis
- Le guide des sorties (Avril à Octobre)
- Dossier spécial en été pour s'occuper pendant les vacances

## FORMATION & EMPLOI

### PROFESSIONNELS DE SANTÉ : SE FORMER EN MANAGEMENT

L'Université de Haute-Alsace propose depuis 2019 un Master 1 « Management des Professionnels de Santé » à Colmar.

Le Master 1 est une formation de 60 crédits ECTS, répartie sur deux semestres. Elle est destinée aux étudiants titulaires d'un baccalauréat ou d'un diplôme équivalent.

Le Master 1 est une formation de 60 crédits ECTS, répartie sur deux semestres. Elle est destinée aux étudiants titulaires d'un baccalauréat ou d'un diplôme équivalent.

## FORMATION

### Tout au long de la vie

- Supplément Formation en Janvier
- Portes Ouvertes en Mars

Chaque mois, toute l'actualité :

- Formation continue
- Formation initiale

# L'art de vivre dans le Haut-Rhin

# Mode & Shopping

## Le bon look et des idées cadeaux

- Les tendances de la saison
- Dossiers Mode : Mars, Avril, Octobre
- Shopping : Des idées pour faire plaisir et se faire plaisir en toutes circonstances (Saint-Valentin, Fête des Mères, Fête des Pères, Rentrée, Fêtes de fin d'année)
- Soirées (Décembre)

## ART DE VIVRE

### DES IDÉES CADEAUX POUR LA SAINT-VALENTIN

Nous vous proposons un petit tour dans vos boutiques de la région pour vous inspirer et trouver l'idée cadeau parfaite pour la Saint-Valentin.

- 1. Les bijoux
- 2. Les parfums
- 3. Les livres
- 4. Les produits de beauté
- 5. Les produits de la maison
- 6. Les produits de la cuisine

# Déco & Maison

## Être bien chez soi

- Pages dédiées chaque mois : Déco, Maison, Jardin
- Dossiers spéciaux : Avril, Mai, Octobre et Novembre
- Des idées décorations
- Les tendances du moment

## jds MAISON

### DESIGN Du bois, du blanc, du beau

ÉVÉNEMENT Je file au salon Maison Déco!

ARTISANAT Le métal dans la peau

IMMO Les nouvelles mesures du gouvernement

# Bien-être

## Je fais du bien à mon corps

- Des nouveautés chaque mois
- Dossier fitness et bien-être en Janvier, Mars, Avril et Novembre
- L'actualité saisonnière : se préparer pour l'été / se préparer pour l'hiver

## ON A TESTÉ POUR VOUS L'AQUAGYM EN CABINE

La nouvelle machine mise au point en Italie en collaboration avec l'Université de Rome, elle est arrivée en France. Elle est une véritable révolution pour le bien-être.

Le test a été réalisé à la piscine de la ville de Colmar. Les participants ont pu découvrir cette machine et se faire une idée de son fonctionnement.

Le test a été réalisé à la piscine de la ville de Colmar. Les participants ont pu découvrir cette machine et se faire une idée de son fonctionnement.

## Gastronomie

### C'est de Saison !

#### OCTOBRE DANS VOS ASSIETTES

Octobre est le mois de tous les fruits et légumes. C'est le moment idéal pour se faire plaisir avec des produits de saison.

Octobre est le mois de tous les fruits et légumes. C'est le moment idéal pour se faire plaisir avec des produits de saison.

# Gastronomie & Vins

## Le plaisir des sens

- Le guide des bonnes tables
- L'actualité des vins
- Les produits de saison
- Les fêtes

# Un magazine Qui fait de l'audience

**1 édition = 153 000 lecteurs**

**77% des Haut-Rhinois connaissent Spectacles**

**47% des Haut-Rhinois lisent Spectacles**

**Lectorat CSP+ jeune & dynamique, qui aime sortir**

## Sondage d'audience

### Mesure de l'audience de Spectacles

Réalisée en décembre 2013 par Decryptis.  
Enquête réalisée auprès des Haut-Rhinois.

**Objectif :** mesurer et qualifier l'audience du magazine.

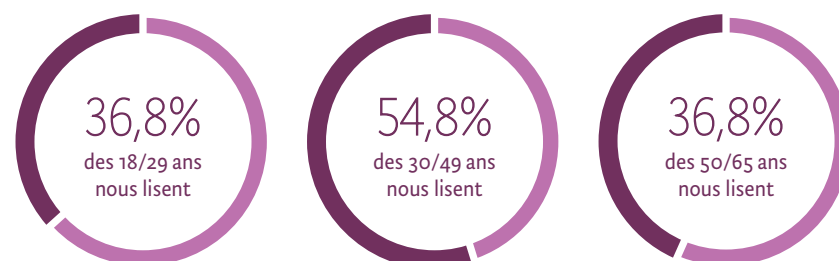
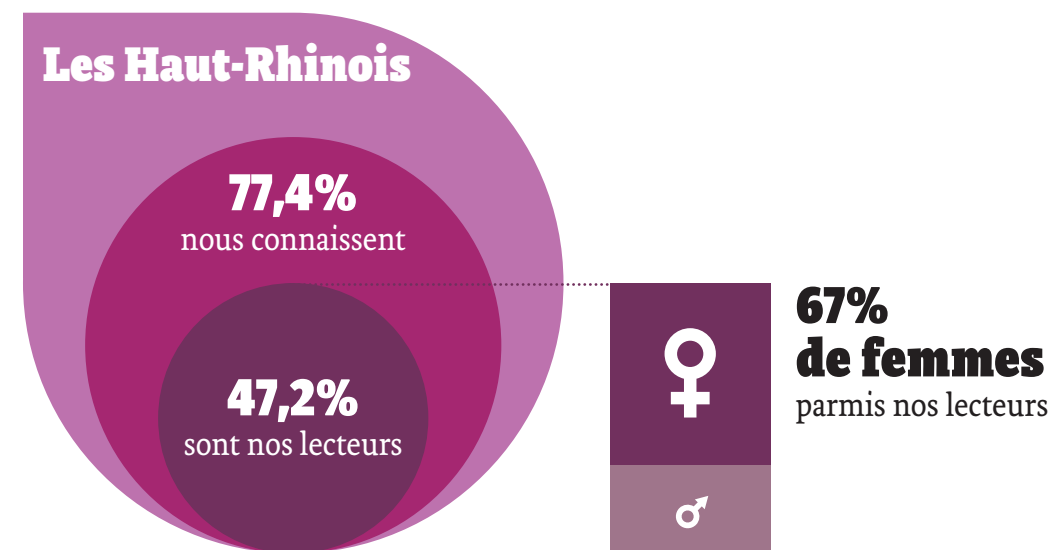
**Méthode :** interview téléphonique de 750 personnes avec pondération. Échantillon respectant les quotas de bases afin d'être représentatif de la population.

L'étude réalisée par la société Decryptis sur un échantillon permet une lecture suffisante, sur la base d'une diffusion de 60 000 exemplaires sur le département.

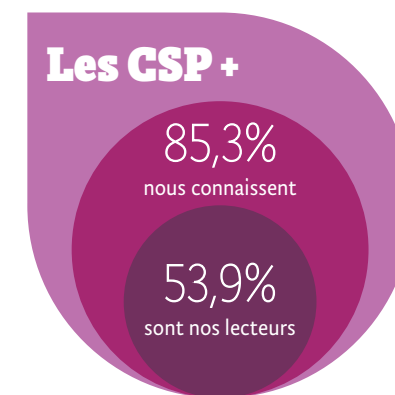
**DECRYPTIS**  
ÉTUDES DE MARCHÉ ET APPLI MARKETING

## Qui sont nos lecteurs ?

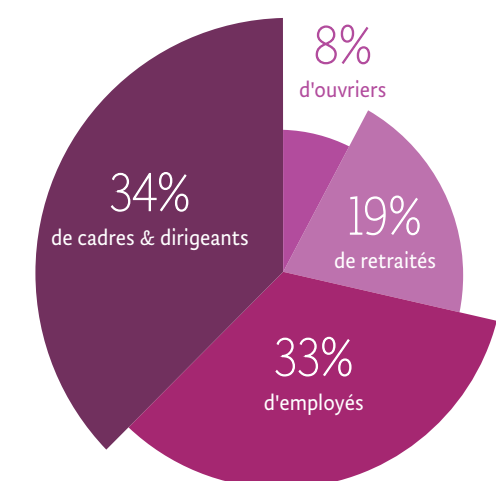
Âge & genre



### Catégorie socio-professionnelle



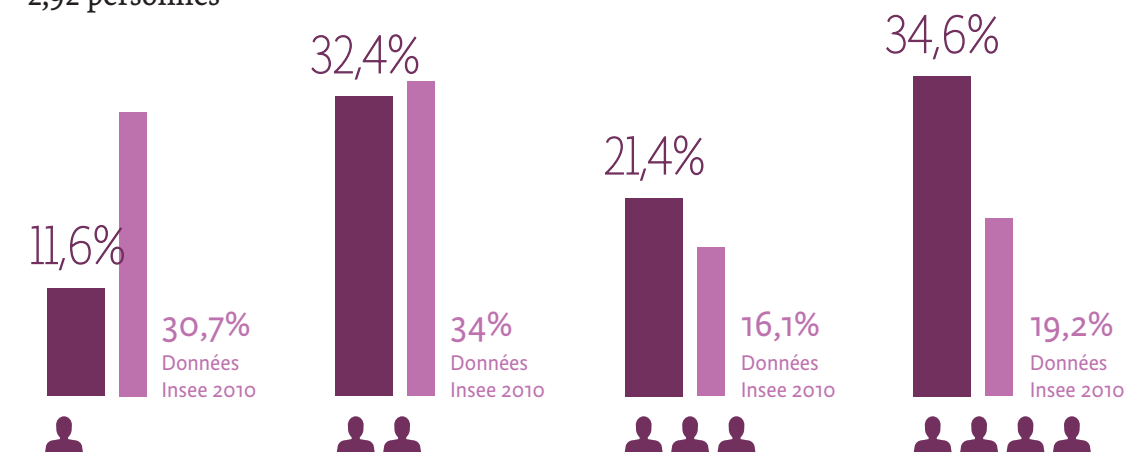
### Professions & revenus



**53%**  
des foyers-lecteurs ont un revenu supérieur à 2 500 €  
(contre 44% des Haut-Rhinois)

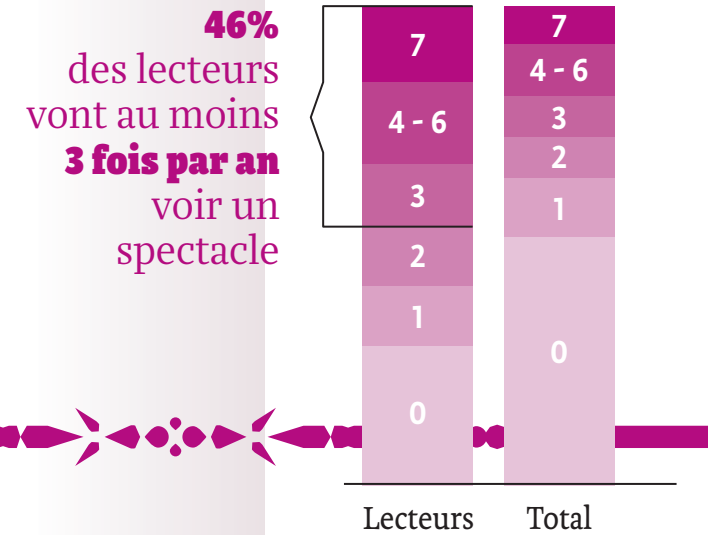
### Composition des foyers-lecteurs

Composition moyenne d'un foyer-lecteur :  
2,92 personnes

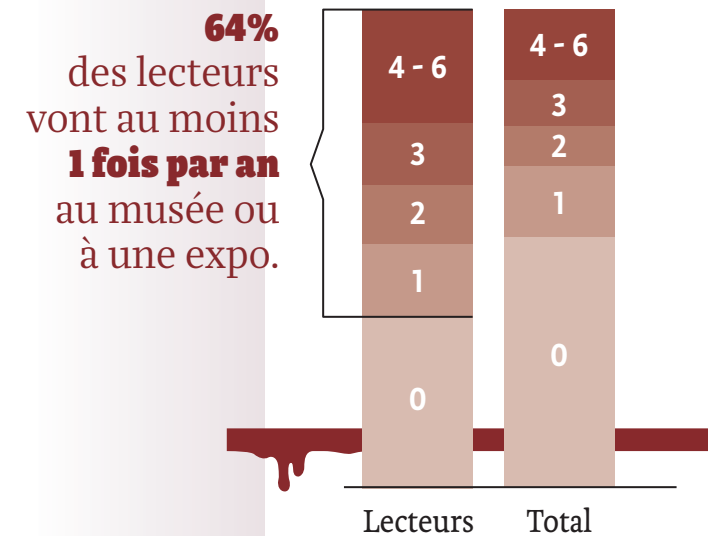


## Des lecteurs qui sortent et consomment

Nombre de sorties / an  
**Concerts & spectacles**

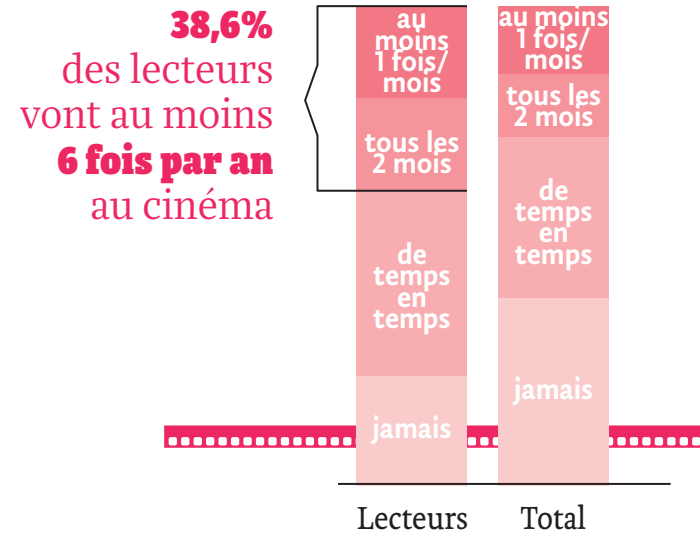


Nombre de sorties / an  
**Expositions & musées**

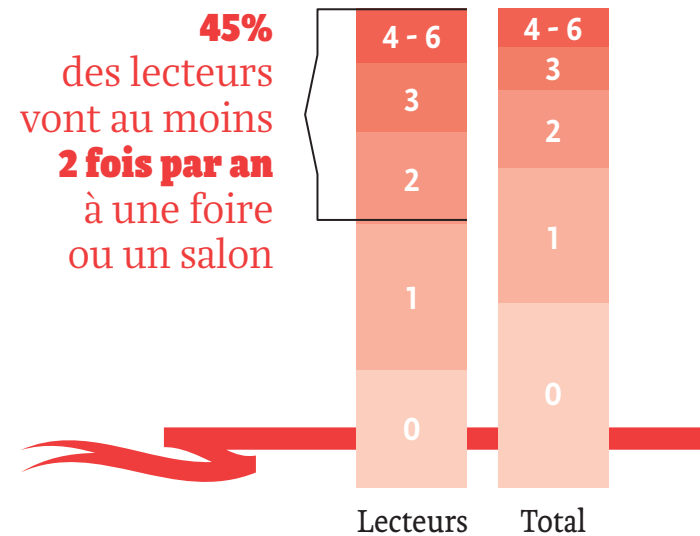


**1,82 véhicules**  
en moyenne  
par foyer-lecteur

Nombre de sorties / an  
**Cinéma**



Nombre de sorties / an  
**Foire & salons**

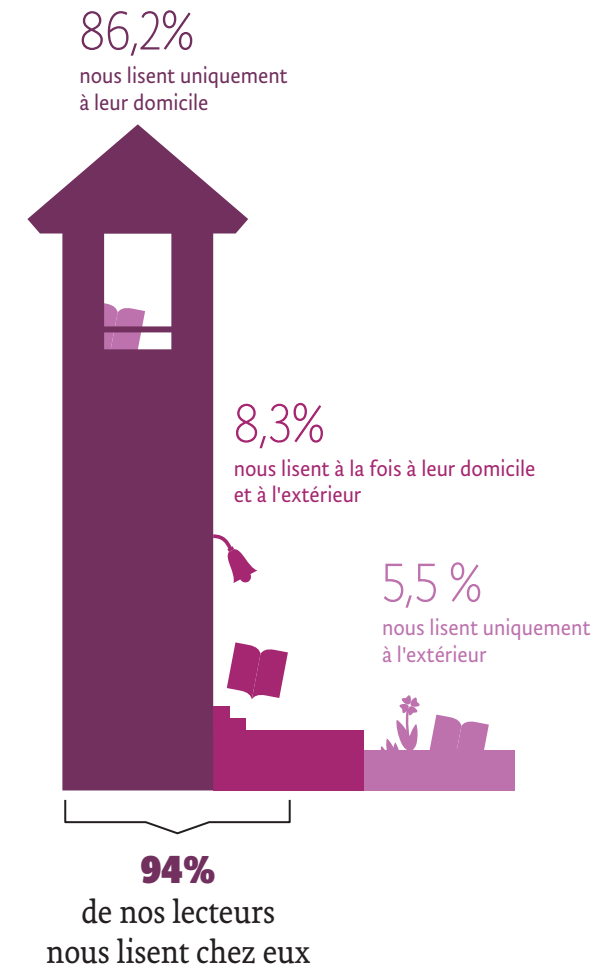


**55%** des lecteurs ont fréquenté un parc de loisirs ces 12 derniers mois

**46,8%** des lecteurs vont au moins une fois par mois au restaurant

## Lieu de lecture

Un magazine que l'on emmène chez soi et que l'on conserve



## Prise en main

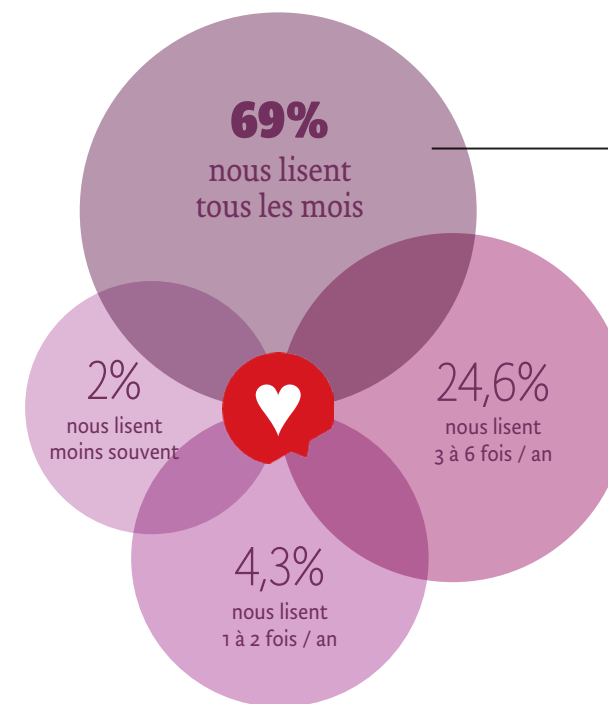
Un magazine que l'on parcourt en totalité



## Un lectorat très fidèle

**69%** de lecteurs nous lisent tous les mois

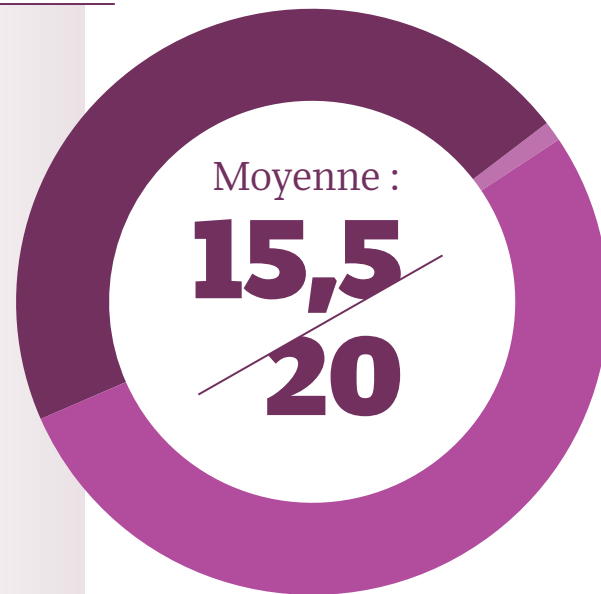
**93%** des lecteurs lisent Spectacles au moins 3 fois dans l'année





## Satisfaction des lecteurs

Un magazine bien noté  
et apprécié



**46,6%**

nous donnent une note  
supérieure ou égale à 16/20

**52,8%**

nous donnent une note  
comprise entre 10 et 15/20

**0,6%**

nous donnent une note  
inférieure à 10/20

## Fréquence de lecture

Une très forte reprise en main.

Reprise en main d'un numéro  
par l'ensemble des lecteurs  
en moyenne :

**2,93 fois**



**27,8%**

reprennent  
une seule fois  
la parution en main

**13,5%**

reprennent 2 fois  
la parution en main

**3,7%**

reprennent 7 fois ou plus  
la parution en main

**26%**

reprennent 4 à 7 fois  
la parution en main

**28,4%**

reprennent 3 fois  
la parution en main

## Un magazine Bien distribué

**Un réseau de distribution unique**

**Une distribution assurée par l'équipe de Spectacles**

Un réseau de distribution unique dans la région !  
Chaque mois, nous diffusons nous-même Spectacles :  
c'est une assurance d'efficacité.

**60 000**

exemplaires

**1 300**

points de diffusion

**107**

communes desservies

**Visibilité**

**Proximité**

**Accessibilité**

**Régularité**

**Efficacité**

## Planning

**J-4 ouvrable**

Distribution du magazine  
1 300 points - 14 distributeurs

**J-2 ouvrable**

Début des repasses  
sur les plus gros points  
pour réapprovisionner  
les présentoirs

**1<sup>er</sup> jour du Mois**

**J+5 ouvrable**

Fin des repasses

**J+10 ouvrable**

Retour des listes de  
distribution, améliorations  
de la base de donnée en  
fonction des remarques  
faites par les distributeurs  
Entretien du réseau  
de distribution

## Visible et accessible partout



Capacité : 275 exemplaires    Capacité : 150 exemplaires

**Réseau Grands Présentoirs**

350 points  
48 000 exemplaires



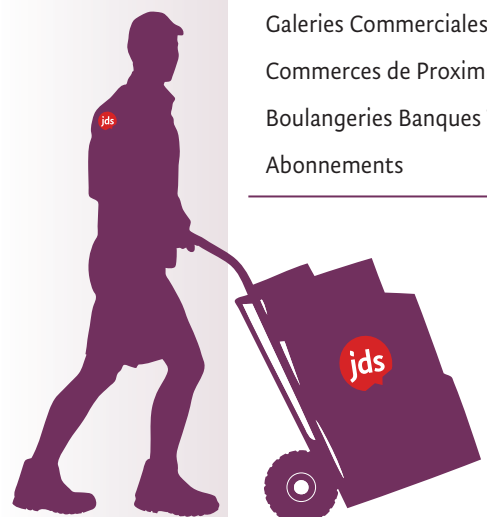
Capacité : 20 à 25 exemplaires

**Réseau Proximité / Ciblé**

950 points  
12 000 exemplaires

# Le réseau

10 ans d'expérience  
Un réseau de distribution sans cesse enrichi



TyPOLOGIE	Points de diffusions	Quantité journaux
Cinémas	9	2 800
Bibliothèques	21	1 900
Etablissements Culturels	90	6 300
Mairies & Administrations	67	2 100
Offices de Tourisme	26	1 700
Formation & Univ.	21	1 300
Restaurants - Hôtels	190	3 200
Bars & Salons de Thé	210	4 200
Sport & Loisirs	47	3 200
Galeries Commerciales	245	25 400
Commerces de Proximité	340	4 400
Boulangeries Banques Tabacs	170	2 900
Abonnements		600
	<b>1 300</b>	<b>60 000</b>

# La distribution en images



À chaque fin de mois nous diffusons 60 000 exemplaires de Spectacles, soit 22 palettes et 13 tonnes de journaux !



Le même jour, nos 14 distributeurs foncent vers les différents points de diffusion, de Ribeauvillé jusqu'à Saint-Louis !



Tout le monde s'arrache Spectacles ! Trois jours plus tard, il faut déjà réapprovisionner les points de diffusion les plus importants.



Dans trois semaines, c'est rebelotte : l'opération recommence ! Les (très) rares magazines n'ayant pas trouvé preneur sont récupérés et déposés dans des conteneurs à papiers.

**Taux de retour inférieur à 5%**

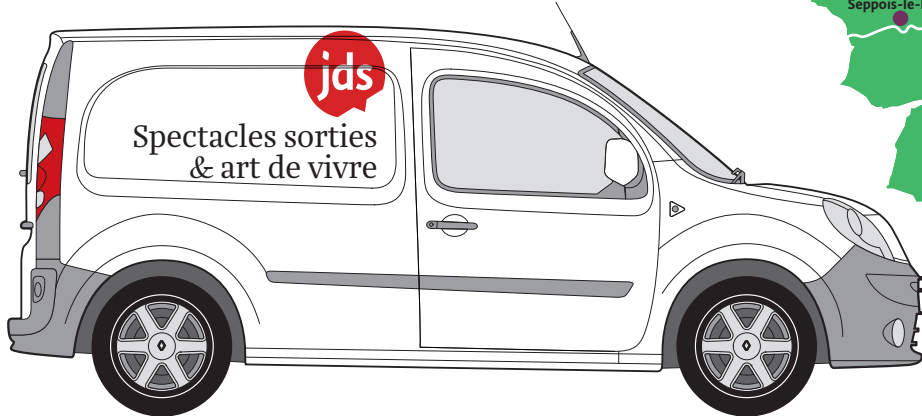
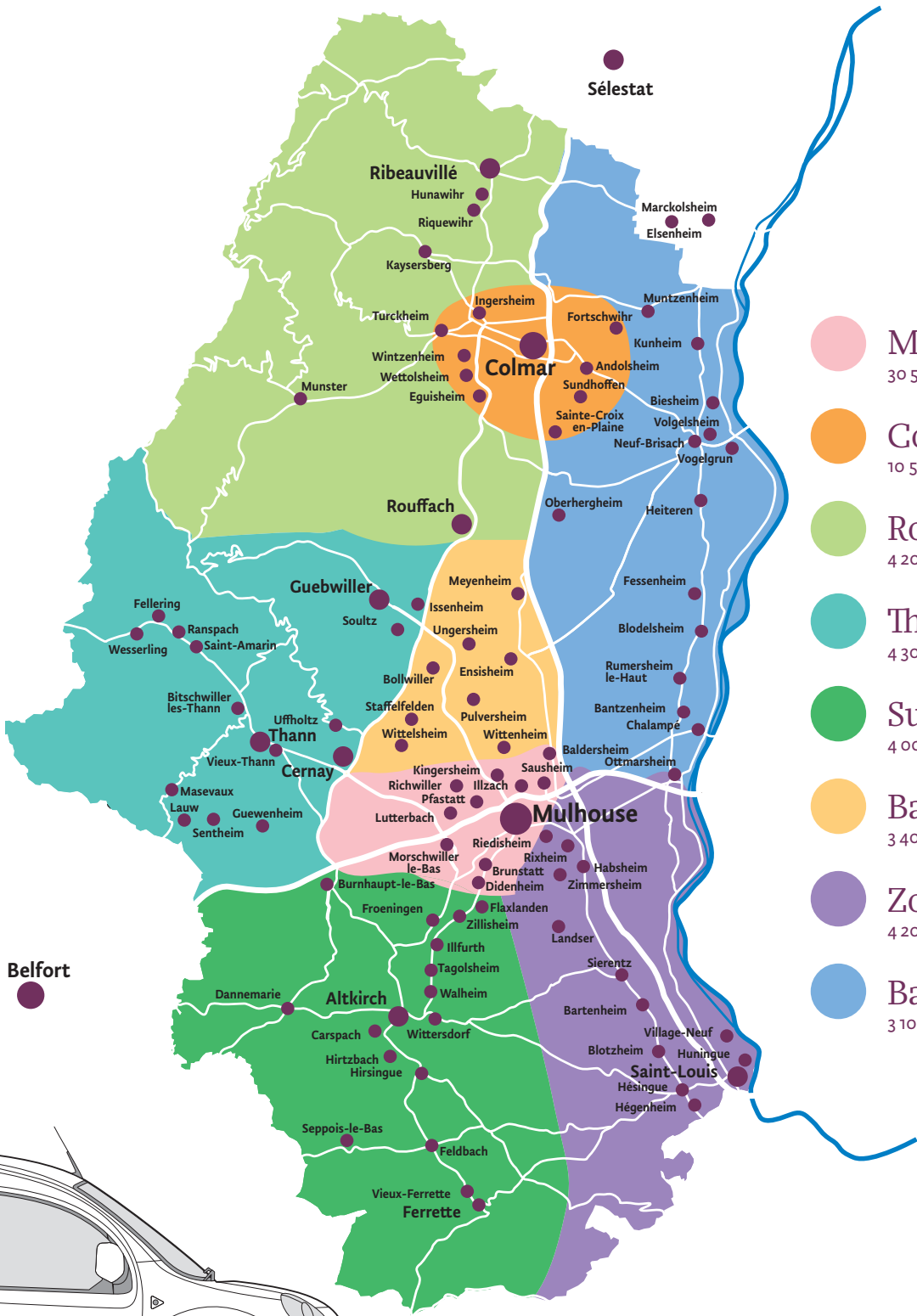
# Des listes de diffusion précises Des exemplaires comptés

Chaque distributeur reçoit une liste de diffusion correspondant à un secteur précis. En une journée, il est chargé de livrer les magazines sur l'ensemble des points de sa liste.

Pour une distribution optimale et organisée, les listes comportent toutes :

- Le nom et l'adresse du point
- Les horaires d'ouvertures des différents points
- Les quantité à déposer sur chaque point
- Un ordre de passage

# 107 communes 1 300 points de diffusion 60 000 exemplaires












# Le magazine SPECTACLES

## Tarifs Publicitaires

Nos prix s'entendent Hors-Taxes (en Euros), sur la base de fichiers fournis et exploitables (format exact et résolution suffisante - voir données techniques).  
Impression quadri.  
Tarifs au 1<sup>er</sup> décembre 2015 (H.T. pour 1 parution).

### Emplacements standards

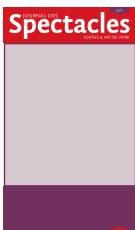
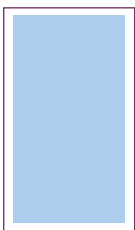
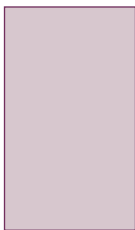
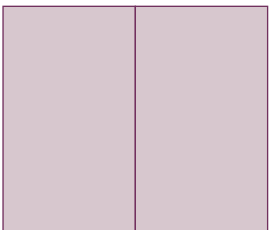
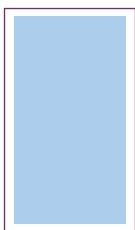
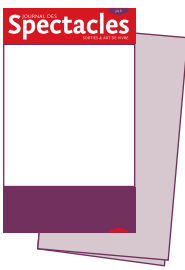
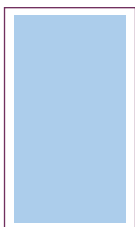
<b>1 page</b> 148 x 275 mm	<b>2 040.-</b>	
<b>2/3 de page</b> 97 x 275 mm	<b>1 475.-</b>	
<b>1/2 de page</b> 148 x 135 mm	<b>1 140.-</b>	
<b>1/3 de page</b> 97 x 135 mm	<b>830.-</b>	
<b>1/4 de page</b> 148 x 65 mm	<b>665.-</b>	
<b>1/6 de page</b> 97 x 65 mm	<b>465.-</b>	
<b>1/12 de page</b> 46 x 65 mm	<b>250.-</b>	

### Remises de volume :

Attention : pas de remises sur les couvertures,  
4<sup>e</sup> de couverture et « encarts spéciaux ».

- 10 %** à partir de 3 parutions annuelles
- 19 %** à partir de 6 parutions annuelles
- 27 %** pour 11 parutions annuelles

### Emplacements préférentiels

<b>Couverture</b> Réservée à des manifestations <b>5 200.-</b>		<b>Pages 7-9-II-13</b> <b>2 500.-</b>	
<b>4<sup>e</sup> de couv.</b> <b>3 500.-</b>		<b>Double page</b> <b>3 800.-</b>	
<b>3<sup>e</sup> de couv.</b> <b>2 600.-</b>		<b>Encartage</b> <b>3 700.-</b>	
<b>Pages 2-3-5</b> <b>3 100.-</b>			

### Formats

Les formats d'encarts publicitaires sont prédéfinis (largeur x hauteur) :

- Couverture** : 158 x 197 mm
- 4<sup>e</sup> de couv.** : 175 x 297 mm (prévoir coupe 5 mm)
- 1 page** : 148 x 275 mm
- 2/3 page** : 97 x 275 mm
- 1/2 page** : 148 x 135 mm
- 1/3 page (hauteur)** : 46 x 275 mm
- 1/3 page (2 colonnes)** : 97 x 135 mm
- 1/4 page** : 148 x 65 mm
- 1/6 page (largeur)** : 97 x 65 mm
- 1/6 page (hauteur)** : 46 x 135 mm
- 1/12 page** : 46 x 65 mm

### Composition de votre annonce :

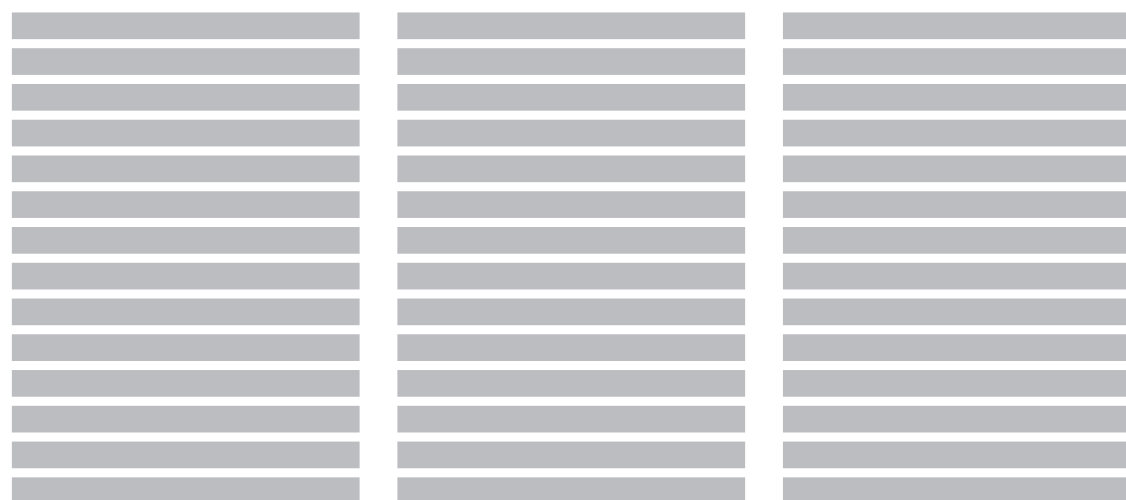
Nos tarifs s'entendent fichiers fournis et exploitables (PDF ou JPEG - 300 dpi - haute définition).

Pour la composition d'une annonce « simple » (logo + 1 photo + texte) un forfait de 70 € H.T. est demandé.

Toute autre prestation (création complète, recherche graphique...) sur devis.

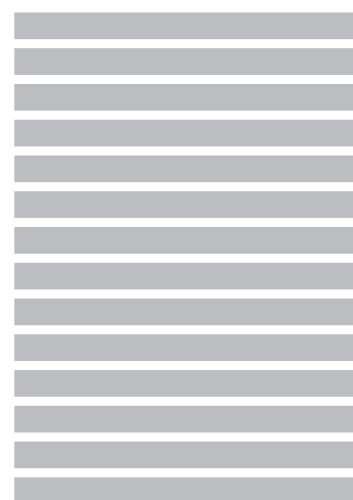
1 140.-

$\frac{1}{2}$  de page  
148 x 135 mm



465.-

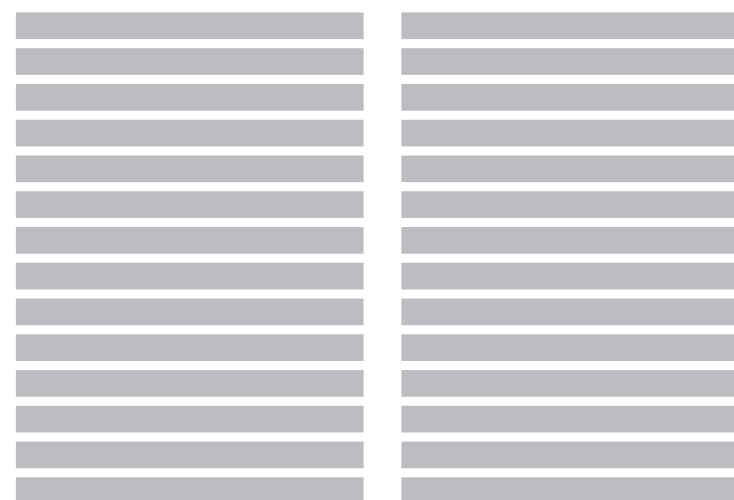
$\frac{1}{6}$  de page <sup>(H)</sup>  
46 x 135 mm



$\frac{1}{3}$  de page  
97 x 135 mm

830.-

$\frac{1}{3}$  de page  
97 x 135 mm



<sup>(H)</sup>  
Format  
en hauteur

<sup>(L)</sup>  
Format  
en largeur

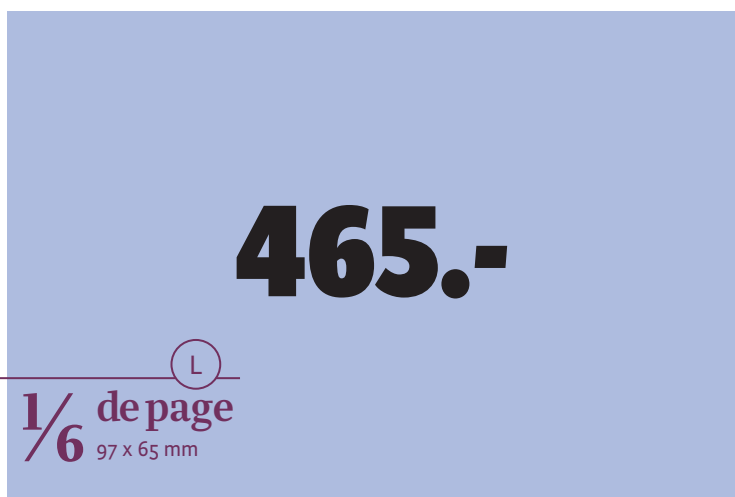
250.-

$\frac{1}{12}$  de page  
46 x 65 mm



465.-

$\frac{1}{6}$  de page <sup>(L)</sup>  
97 x 65 mm



665.-

$\frac{1}{4}$  de page <sup>(L)</sup>  
148 x 65 mm



MAGA  
ZINE

MAGA  
ZINE



830.-

1 475.-

2 040.-

<sup>H</sup>  
**1/3** de page  
46 x 275 mm

**2/3** de page  
97 x 275 mm

**1** page  
148 x 275 mm

<sup>H</sup>

Format  
en hauteur

<sup>L</sup>

Format  
en largeur

MAGA  
ZINE

Tarifs H.T.  
pour 1 parution

MAGA  
ZINE

# Un site web performant

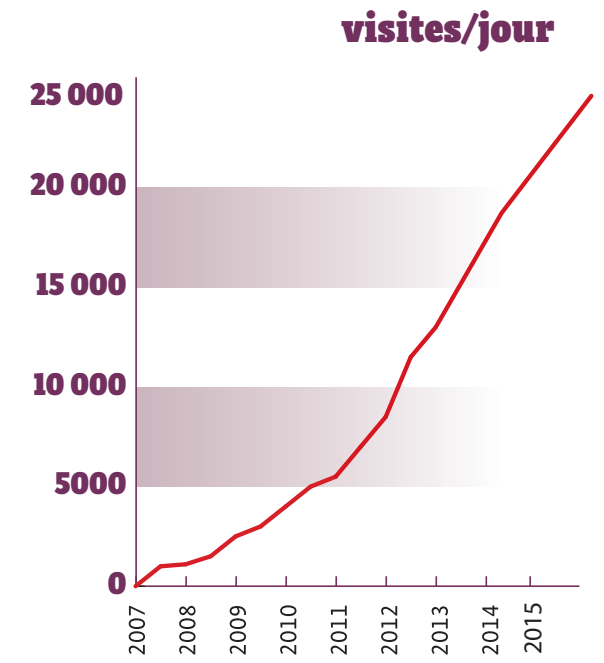


**1<sup>er</sup> site d'information**

« Sorties, loisirs & art de Vivre » en Alsace

**3<sup>e</sup> site le plus visité en Alsace**

**850 000**  
visites mensuelles



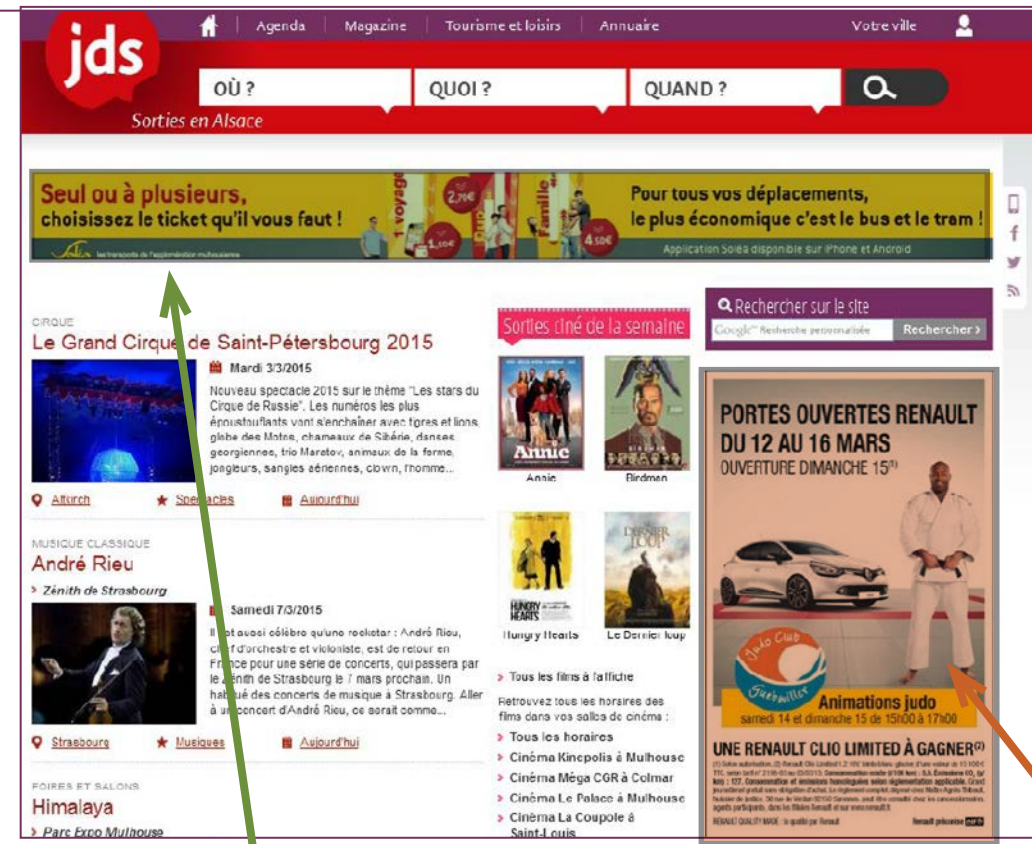
Audience certifiée par l'OJD

## Audience

- 25 000 visiteurs/jour
  - 450 000 visiteurs uniques/mois
  - + 20 % d'audience 2015/2016
- Pour 110 000 pages de contenu

## Communauté locale

- 34 200 inscrits à la newsletter hebdomadaire
- 8 100 commentaires sur notre site
- 55 000 fans sur Facebook
- 1 jeu/quiz par semaine



**Bannière 728 x 90 ou 1000 x 90**

- 1 semaine **450.-**  
50 000 affichages minimum garantis
- 2 semaines **850.-**  
100 000 affichages minimum garantis
- 4 semaines **1550.-**  
200 000 affichages minimum garantis

**Pavé 300 x 600**

- 1 semaine **500.-**  
50 000 affichages minimum garantis
- 2 semaines **950.-**  
100 000 affichages minimum garantis
- 4 semaines **1750.-**  
200 000 affichages minimum garantis

## Habillage du site



## Application mobile



Google play  
Disponibles sur  
App Store  
Disponibles sur iPhone & Android

Tarif 1 jour : **790.-**





## RÉGIE PUBLICITAIRE

4 rue Daniel Schœn  
68200 Mulhouse  
03 89 33 42 40  
info@jds.fr

jds.fr



# Spectacles

| Sorties & art de vivre



P.3 → LES CH

60 00  
EXEM  
DIST  
CHAQ

Tous les chiffre